



Intelligenza Artificiale per studiare l'Alzheimer



Prossima
Slide

DOVE L'INNOVAZIONE
INCONTRA L'OPPORTUNITÀ



BUTH
AI Building Trust in
Human Centric
Artificial Intelligence



Che cos'è l'Alzheimer?



La malattia di Alzheimer è la più comune malattia neurodegenerativa dell'età adulta e avanzata e rappresenta la forma più comune di demenza.

Prossima
Pagina



CAMBIANDO IL MODO
IN CUI IL MONDO
FUNZIONA





Il progetto dell'Università di Perugia

*LA RIVOLUZIONE DELL'INTELLIGENZA ARTIFICIALE
NELLA MEDICINA NEUROLOGICA*

L'Università degli Studi di Perugia ha condotto un progetto di ricerca finanziato con 70.000 euro dalla Fondazione Perugia per utilizzare l'intelligenza artificiale nel trattamento dell'Alzheimer. Il progetto, coordinato dal professor Luca Gammaitoni, mira a costruire un modello della malattia basato sull'analisi di dati raccolti da oltre mille pazienti neurologici di Perugia.

Prossima
Pagina

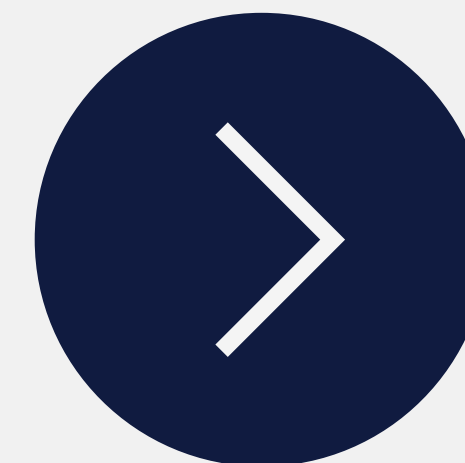


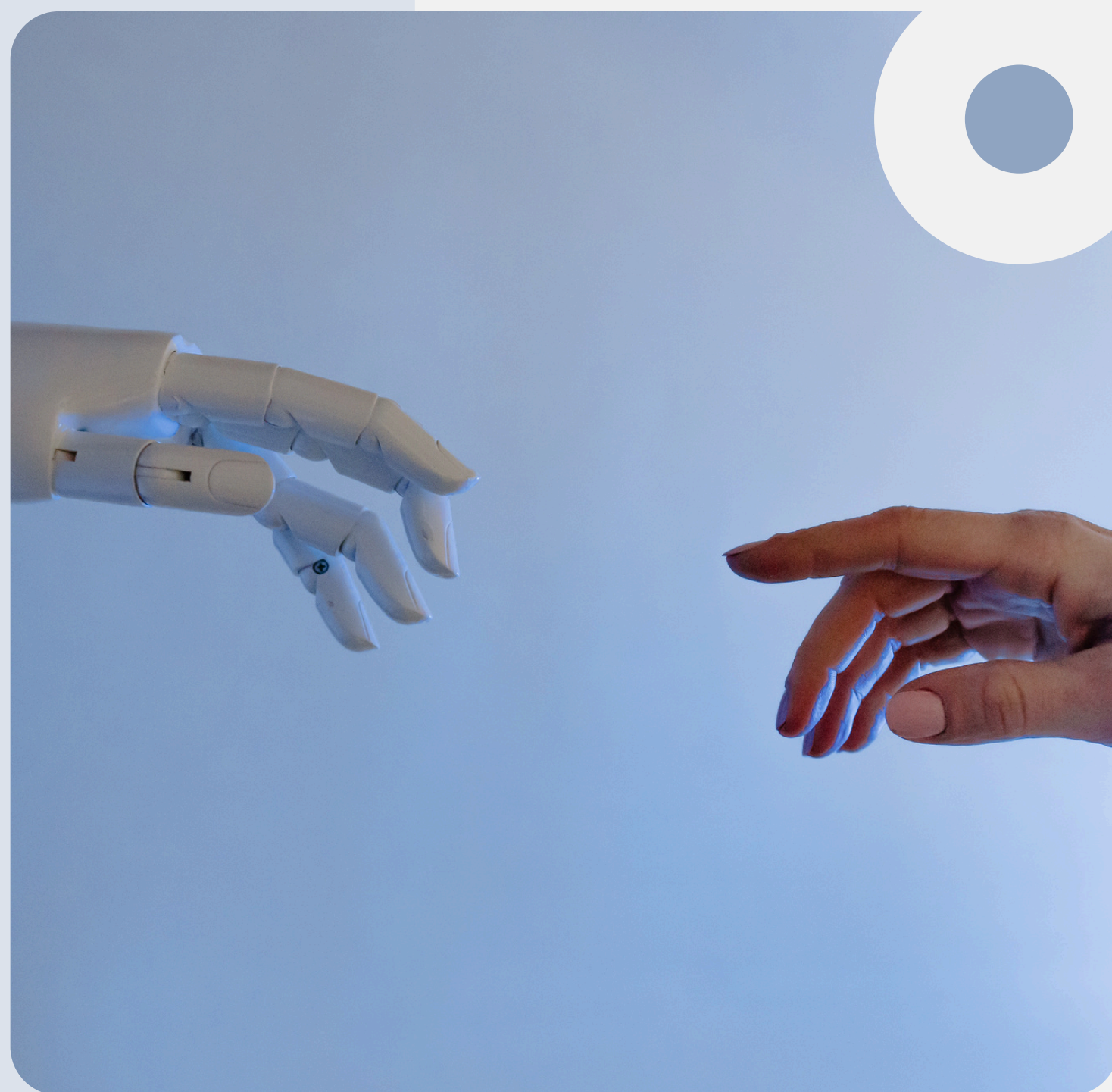


Software

Trace4AD

Lo strumento di intelligenza artificiale analizza automaticamente risonanze magnetiche cerebrali e test neuropsicologici. L'obiettivo? Aiutare i medici in una diagnosi puntuale e personalizzata, definendo la stadiazione della patologia, l'ipotesi causale e la probabilità di conversione a demenza entro 24 mesi.





Pro

DIAGNOSI PRECOCE

Possibilità di intervenire prima, monitorare meglio la progressione e valutare l'efficacia delle terapie.

SUPPORTO ALLA DECISIONE CLINICA

L'IA può aiutare i medici a riconoscere pattern precoci difficili da individuare a occhio umano.

TRATTAMENTO PERSONALIZZATO

Creazione di piani di trattamento personalizzati, adatti alle esigenze specifiche di ciascun paziente





Contro

Prossima
Pagina

I DATI GUIDANO LE
DECISIONI E IL
DESTINO



PRIVACY E GESTIONE DEI DATI SENSIBILI

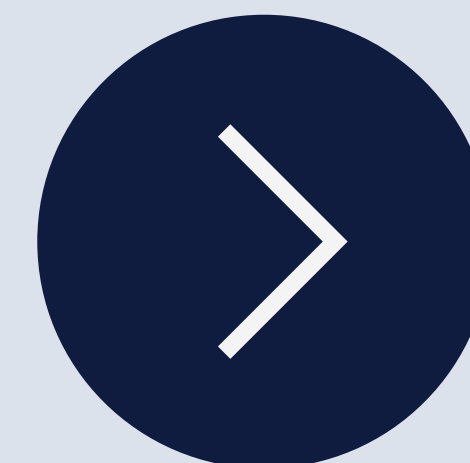
I dati sanitari sono altamente sensibili. Inoltre non sono note le misure di governance, anonimizzazione e sicurezza.

RISCHIO DI FALSI POSITIVI/NEGATIVI

Anche biomarcatori molto promettenti possono produrre errori diagnostici con impatti psicologici e clinici rilevanti.

COSTI ELEVATI

Lo sviluppo della piattaforma richiede investimenti molto elevati, sia in termini di tecnologia sia di competenze specialistiche.





Sfide dovute all'interazione Uomo-AI

L'integrazione dell'intelligenza artificiale nella diagnosi precoce introduce anche importanti sfide nell'interazione tra esseri umani e tecnologia. Medici, pazienti e sistemi digitali devono imparare a collaborare in modo efficace, affrontando problemi di comprensibilità, fiducia, responsabilità e gestione dei dati sensibili.

Fiducia e accettazione da parte dei medici

I MEDICI DEVONO
CAPIRE QUANDO
FIDARSI DELL'IA E
QUANDO NO. SE L'IA È
UNA "BLACK BOX", LA
FIDUCIA CALA

Bias e discriminazioni

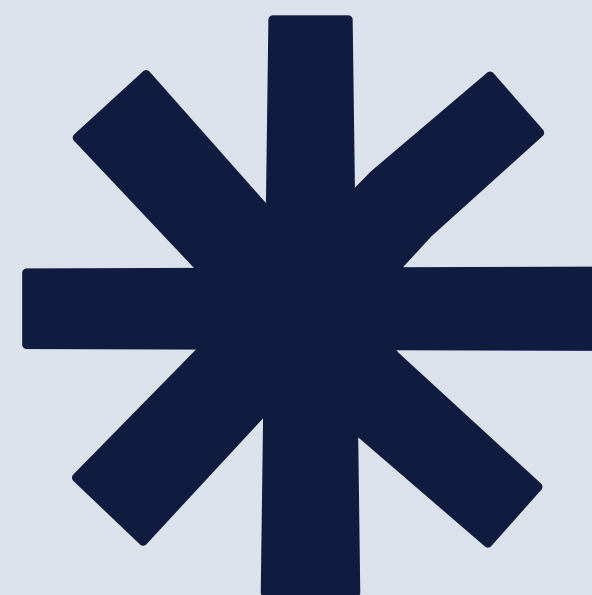
IL MODELLO PUÒ
SBAGLIARE
PERCHÈ È STATO
ADDESTRATO SU
DATI NON
RAPPRESENTATIVI

Supervisione umana

L'IA NON PUÒ PRENDERE
DECISIONI CLINICHE DA
SOLA. SERVE SEMPRE UN
MEDICO CHE
CONTROLLA,
INTERPRETA E
CONFERMA.



Risvolti Etici AI nella ricerca scientifica



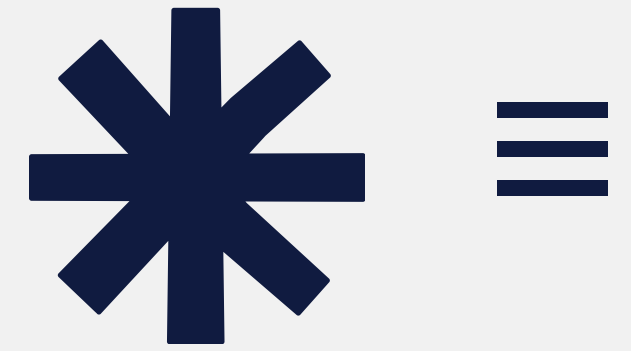
Prossima Pagina



PIANIFICA SAGGIAMENTE
ESEGUI IN MODO
INTELLIGENTE

L'uso dell'IA nella ricerca scientifica offre grandi opportunità di efficienza e scoperta, ma comporta rischi concreti per l'integrità, la privacy, la responsabilità e la riproducibilità dei risultati. È necessario implementare regole di governance, pratiche di trasparenza e controlli tecnici per mitigare bias, plagio e uso duale.





Sitografia

IL MESSAGGERO (2024, 2 GENNAIO). PERUGIA, L' INTELLIGENZA ARTIFICIALE PER STUDIARE L'ALZHEIMER.

[HTTPS://WWW.ILMESSAGGERO.IT/SALUTE/RICERCA/PERUGIA_L_INTELLIGENZA_ARTIFICIALE_PER_STUDIARE_L_ALZHEIMER-](https://www.ilmessaggero.it/salute/ricerca/perugia_l_intelligenza_artificiale_per_studiare_l_alzheimer-)

ANSA. (2024, 2 GENNAIO). A PERUGIA L'INTELLIGENZA ARTIFICIALE PER STUDIARE ALZHEIMER. ANSA SALUTE E BENESSERE.

[HTTPS://WWW.ANSA.IT/CANALE_SALUTE EBENESSERE/NOTIZIE/SANITA/2024/01/02/A-PERUGIA-LINTELLIGENZA-ARTIFICIALE-PER-STUDIALE-ALZHEIMER_7DF1E39E-7BB2-441A-9B10-9EC072218E86.HTML](https://www.ansa.it/canale_saluteebenessere/notizie/sanita/2024/01/02/a-perugia-lintelligenza-artificiale-per-studiale-alzheimer_7df1e39e-7bb2-441a-9b10-9ec072218e86.html)

OPENGATE ITALIA (2024, 23 GENNAIO). RIVOLUZIONE NEL CAMPO DELLA SALUTE: L'UNIVERSITÀ DI PERUGIA ADOTTA L'IA PER CONTRASTARE L'ALZHEIMER. OPENGATE ITALIA NEWS.

[HTTPS://WWW.OPENGATEITALIA.COM/OGINEWS/RIVOLUZIONE-NEL-CAMPO-DELLA-SALUTE-LUNIVERSITA-DI-PERUGIA-ADOTTA-LIA-PER-CONTRASTARE-LALZHEIMER/](https://www.opengateitalia.com/oginews/rivoluzione-nel-campo-della-salute-luniversita-di-perugia-adopta-lia-per-contrastare-lalzzheimer/)

UMBRIA DOMANI (2024, 3 GENNAIO). UTILIZZARE L'INTELLIGENZA ARTIFICIALE PER STUDIARE L'ALZHEIMER: PROGETTO DI RICERCA DELL'UNIVERSITÀ DI PERUGIA. UMBRIA DOMANI.

[HTTP://WWW.UMBRIADOMANI.IT/IN-EVIDENZA/UTILIZZARE-LINTELLIGENZA-ARTIFICIALE-PER-STUDIARE-LALZHEIMER-PROGETTO-DI-RICERCA-DELLUNIVERSITA-DI-PERUGIA-UN-MODELLO-PER-AIUTARE-I-MEDICI-309336/](http://www.umbriadomani.it/in-evidenza/utilizzare-lintelligenza-artificiale-per-studiare-lalzzheimer-progetto-di-ricerca-delluniversita-di-perugia-un-modello-per-aiutare-i-medici-309336/)

UNIVERSITÀ DEGLI STUDI DI PERUGIA (2024, 28 FEBBRAIO). STUDIO UNIPG PER LA DIAGNOSTICA DELLA MALATTIA DI ALZHEIMER. UNIPG NEWS.

[HTTPS://WWW.UNIPG.IT/NEWS/RICERCA?LAYOUT=SCHEDE&IDNEWS=4017](https://www.unipg.it/news/ricerca?layout=scheda&idnews=4017)

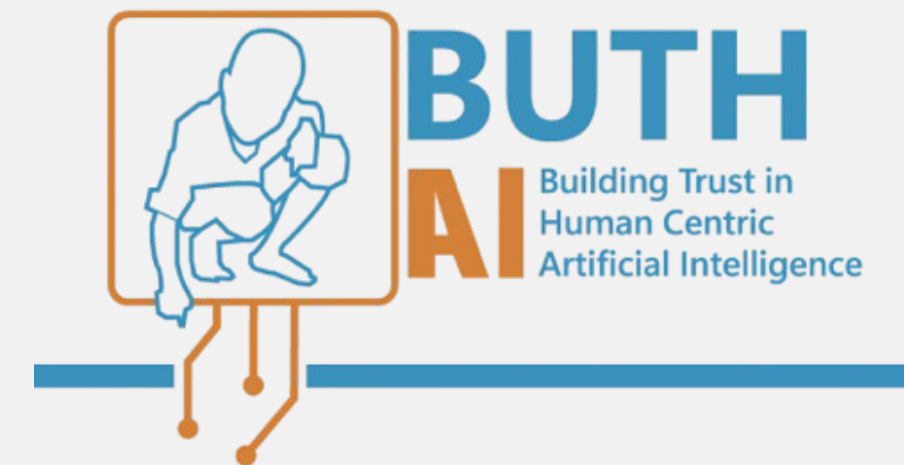




L'utilizzo dell'AI Per l'Innovazione

L'uso dell'intelligenza artificiale nella diagnosi precoce dell'Alzheimer offre grandi opportunità ma sono necessari la fiducia dei medici, il rischio di bias e necessità di supervisione umana, insieme a questioni di trasparenza, gestione dei dati e impatto sul paziente.

LICEO LUCIO ANNEO
SENECA, 4°K,
REFERENTE: YURI TESSA



Kahoot

THYNK
UNLIMITED.



<https://create.kahoot.it/share/intelligenza-artificiale-e-alzheimer/ea11adb-e698-4617-9aad-7fab53e9f760>

